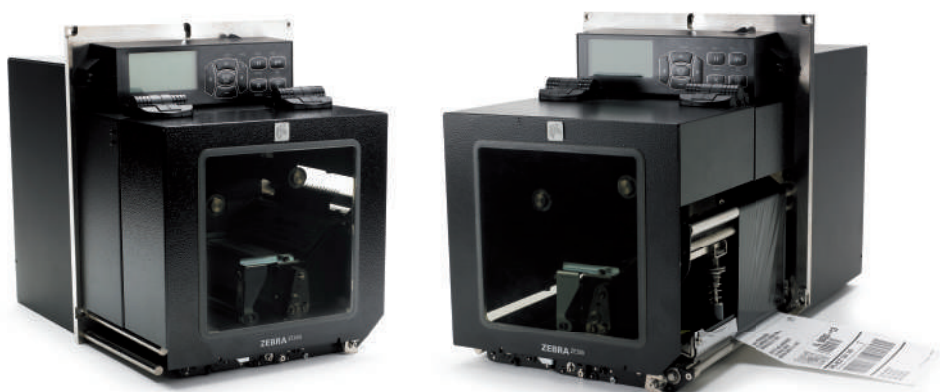




Motore di stampa Zebra® Serie ZE500™



SEE MORE. DO MORE.



Design innovativo, maggiori vantaggi

La nuova serie ZE500 applica una strategia altamente innovativa ai motori di stampa OEM. Il design, frutto di approfondite ricerche sui clienti, è incentrato sulla facilità d'uso, d'integrazione e manutenzione. Costruito pensando al cliente, il motore di stampa ZE500 è stato progettato per garantire il funzionamento ininterrotto di applicazioni di stampa pronta all'uso mission-critical.

Il design elegante di ZE500 semplifica la manutenzione e riduce drasticamente i tempi morti. I tre rulli possono essere sostituiti in pochi minuti, senza dover accedere ai componenti elettronici della stampante. L'ampia apertura della testina di stampa semplifica le operazioni di pulizia e sostituzione, mentre il sistema di unità modulari a sostituzione rapida riduce il tempo necessario per le riparazioni della stampante.

Le funzionalità RFID estese assicurano

maggiori capacità di tracciamento e quindi una migliore efficienza operativa.

Le operazioni di routine come la sostituzione del nastro sono semplici e immediate (e identiche per entrambe le larghezze di stampa). Il nuovo display grafico può essere staccato e ruotato, consentendo un posizionamento flessibile della stampante, per una maggiore praticità d'uso e semplicità di integrazione.

L'esperienza dell'utente risulta quindi molto migliorata: il design semplifica l'integrazione con i dispositivi per applicazioni di stampa pronta all'uso garantendo inoltre una maggiore resistenza alla polvere e all'acqua. L'espansione delle porte per la connettività e il miglioramento del controllo software della porta dell'applicatore assicurano ulteriore flessibilità di integrazione.

Ideale per gestire intensi volumi di stampa per etichettare prodotti, cartoni, scatole e pallet nei seguenti settori:

- Produzione e gestione del magazzino
- Automobilistico
- Farmaceutico
- Alimentare
- Salute e bellezza

Ottenete sempre il meglio dalle stampanti Zebra utilizzando solo materiali di consumo originali!

Zebra offre una vasta scelta di materiali di consumo per i motori di stampa della serie ZE500, tutti realizzati in base a standard qualitativi elevati e idonei per un ampio ventaglio di applicazioni.

- Realizzati esclusivamente per stampanti Zebra
- Testati in laboratorio per prestazioni ottimali
- Progettati per ridurre al minimo l'usura delle testine di stampa

Per ulteriori informazioni, visitate il sito www.zebra.com



SPECIFICHE*

MOTORE DI STAMPA ZEBRA SERIE ZE500

Caratteristiche standard

- Modalità di stampa: termica diretta o a trasferimento termico
- Orientamento: sul lato destro o sinistro
- Struttura interamente metallica di tipo industriale
- Memoria flash da 64 MB, 16 MB SDRAM
- Interfaccia applicatore
- Sensori supporti trasmissivi e riflessivi
- Element Energy Equalizer™ (E3™) a più livelli per una qualità di stampa superiore
- Orologio in tempo reale
- Display rotante
- ZPL II™ – linguaggio universale per stampanti Zebra

Specifiche stampante

ZE500-4™:

- Larghezza massima stampa: 104 mm

Specifiche supporti

- Larghezza etichetta e supporto: da 16 mm a 114 mm
- Lunghezza minima con back feed: 13 mm
- Lunghezza minima senza back feed: 6,5 mm
- Lunghezza minima in modalità "stream": 6,5 mm
- Lunghezza massima: 990 mm
- Lunghezza max supporto continuo: 3.810 mm
- Larghezza nastro: da 25,4 mm a 107 mm

Risoluzione

- 8 punti per mm (203 dpi);
12 punti per mm (300 dpi)

Velocità massima di stampa

- 305 mm al secondo (203 e 300 dpi)

ZE500-6™:

- Larghezza massima stampa: 168 mm

Specifiche supporti

- Larghezza etichetta e supporto: da 76 mm a 180 mm
- Lunghezza minima con back feed: 76 mm
- Lunghezza minima senza back feed: 25,4 mm
- Lunghezza minima in modalità "stream": 25,4 mm
- Lunghezza massima: 990 mm
- Lunghezza max supporto continuo: 3.810 mm
- Larghezza nastro: da 76 mm a 180 mm

Risoluzione

- 8 punti per mm (203 dpi);
12 punti per mm (300 dpi)

Velocità massima di stampa

- 305 mm al secondo (203 dpi)
- 254 mm al secondo (300 dpi)

RFID (solo ZE500-4):

- Supporto di cartellini compatibili con UHF EPC Gen 2 V1.2/ ISO 18000-6C
- Stampa e codifica cartellini a basso breve di singoli articoli
- Impostazioni di potenza RFID variabili per supportare la più ampia gamma di cartellini
- Strumenti di monitoraggio dei lavori RFID per tenere sotto controllo le prestazioni RFID
- Comandi ZPL® RFID per garantire la compatibilità con stampanti RFID Zebra esistenti
- Supporto della serializzazione multi-fornitore basata su chip (MCS) standard del settore
- Supporto della funzione "permalock" per il blocco permanente dei dati in memoria, in accordo ad ATA Spec 2000
- Lettore/codificatore RFID ThingMagic® integrato

Caratteristiche dei supporti

Etichette

Spessore supporto (etichetta e supporto)

- ZE500-4: da 0,135 mm a 0,254 mm
- ZE500-6: da 0,076 mm a 0,305 mm

Tipi di supporto

- Continuo, pretagliato o tipo "black mark"

Nastri

Dim. max rotolo

- D.E. 101,6 mm su bobina con D.I. da 25,4 mm

Lunghezza standard

- Capacità da 600 m

Caratteristiche operative

Caratteristiche ambientali

- Temp. di esercizio: da 0° C (32° F) a 40° C (104° F)
- Temp. di stoccaggio: Da -40° C (-40° F) a 71° C (160° F)
- Umidità di esercizio: da 20% a 95% in assenza di condensa
- Umidità di stoccaggio: dal 5% al 95% in assenza di condensa

Parti elettriche

- Alimentazione universale con correzione del fattore di alimentazione 90-264 V CA, 47-63 Hz

Connettività

- Porta parallela: compatibile con Centronics®
- Interfaccia seriale: RS-232
- USB 2.0
- ZebraNet® 10/100 interno
- Interfaccia applicatore con connettore DB-15F
- Server di stampa ZebraNet b/g opzionale

Certificazioni

- VCCI, CCC
 - Certificazioni standard: IEC 60950-1; EN 55022, Classe A; EN 55024; EN 61000-3-2, 3-3
- Marchi prodotto: NRTL; CE; FCC A; ICES-003; VCCI; C-Tick; CCC; NOM; Gost-R; S-Mark; KCC; BSMI

Caratteristiche fisiche

ZE500-4:

- Larghezza: 245 mm
- Profondità: 379 mm
- Altezza: 300 mm
- Peso: 15,4 kg

ZE500-6:

- Larghezza: 245 mm
- Profondità: 438 mm
- Altezza: 300 mm
- Peso: 17,3 kg

Caratteri/Immagini/Simboli

Caratteri e set di caratteri

- Zebra Global Printing Solution con Unicode™
- Carattere Swiss 721 standard
- I caratteri bitmap da A ad H e i simboli GS sono espandibili fino a 10 volte, in altezza o larghezza in modo indipendente
- Carattere scalabile Ø (CG Triumvirate™ Bold Condensed) espandibile punto per punto in altezza e in larghezza in modo indipendente
- Caratteri internazionali IBM® Code Page 850
- Include UFST® di Agfa Monotype Corporation
- Supporto firmware per scaricamento caratteri TrueType™
- Disponibilità di caratteri aggiuntivi

Grafica

- Supporto di caratteri e immagini definiti dall'utente, inclusi loghi personalizzati

Simbologie per codici a barre

- Supportati tutti i codici a barre lineari e 2D standard

Soluzioni ZebraLink

Software

- ZebraDesigner™ Pro
- ZebraNet™ Bridge Enterprise
- ZBI 2.0™ ZBI-Developer™

Firmware

- ZPL II
- Web View
- Alert
- ZBI 2.0



Ufficio locale

Via Pavese 1/3, 20089 Rozzano (MI), Italia

Tel: +39 02 575 06388 Fax: +39 02 575 06448 E-mail: italia@zebra.com Web: www.zebra.com

Altre sedi EMEA

Sede EMEA: Gran Bretagna

Europa: Francia, Germania, Olanda, Polonia, Russia, Spagna, Svezia, Turchia Africa & Medio Oriente: Dubai, Sud Africa

*Le specifiche sono soggette a modifica senza preavviso.

© 2014 ZIH Corp. Element Energy Equalizer, E3, ZBI 2.0, ZBI-Developer, Zebra, il disegno della testa di Zebra, ZebraDesigner, ZebraLink, ZebraNet, ZPL II e tutti i nomi e le sigle di prodotto sono marchi commerciali di Zebra e possono essere marchi registrati di ZIH Corp in alcune giurisdizioni. Tutti i diritti riservati. Unicode è un marchio commerciale di Unicode, Inc. CG Triumvirate e UFST sono marchi commerciali di Monotype Imaging Inc. e può essere registrato in alcune giurisdizioni. TrueType è un marchio commerciale di Apple Inc. IBM è un marchio registrato di International Business Machines Corporation negli Stati Uniti e/o in altri paesi. Centronics è un marchio registrato di Centronics Data Computer Corporation. Tutti gli altri marchi riportati appartengono ai rispettivi titolari.